

**Országos
kompetenciamérés
2017**



FIT-jelentés
Intézményi jelentés
8. évfolyam

Csabdi Petőfi Sándor Általános Iskola
2064 Csabdi, Szabadság utca 37.
OM azonosító: 202962



EMBERI ERŐFORRÁSOK
MINISZTERIUMA

 **KTATÁSI HIVATAL**



Köznevelési Mérés
Értékelési Osztály

FIGYELEM! Kérjük, tartsa szem előtt, hogy a 2016/2017. tanévtől a képzési formák elnevezései megváltoztak. A jelentésben a hatályos köznevelési törvényben felsorolt képzési formák megnevezései szerepelnek: a korábbi szakközépiskola szakgimnáziumként, a korábbi szakiskola szakközépiskolaként, a korábbi speciális szakiskola szakiskolaként került feltüntetésre.

Létszám adatok

A telephelyek kódtáblázata

A	001 - Csabdi Petőfi Sándor Általános Iskola (általános iskola) (2064 Csabdi, Szabadság utca 37.)
---	---

Az intézmény létszámadatai a 8. évfolyamon

A telephely kódja	Képzési típus	Tanulók száma						
		Összesen	SNI tanulók	Mentesült tanulók	BTMN tanulók	HHH tanulók	Jelentésre jogosult tanulók	A jelentésben szereplők
A	Általános iskola	17	4	0	0	0	14	13
Összesen		17	4	0	0	0	14	13

A korábbi mérésekben eredménnyel rendelkezőkre vonatkozó létszám adatok

A telephely kódja	Képzési típus	Tanulók száma		A telephelynek van-e az előzetes eredmény alapján becsült várható eredménye?
		Ebben a jelentésben szereplők (előző táblázat utolsó oszlopa)	Ebből a 2015-ös mérésben eredménnyel rendelkeznek	
A	Általános iskola	13	13	Van
Összesen		13	13	

A Tanulói háttérkérdőívre és a családháttér-indexre vonatkozó létszám adatok

A telephely kódja	Képzési típus	Tanulók száma			A telephelynek van-e CSH-indexe?
		Jelentésre jogosultak	Tanulói kérdőívet kitöltötte	Van CSH-indexe	
A	Általános iskola	14	10	7	Nincs
Összesen		14	10	7	

Az intézmény jelentésre jogosult tanulóinak előző év végi matematikajegye

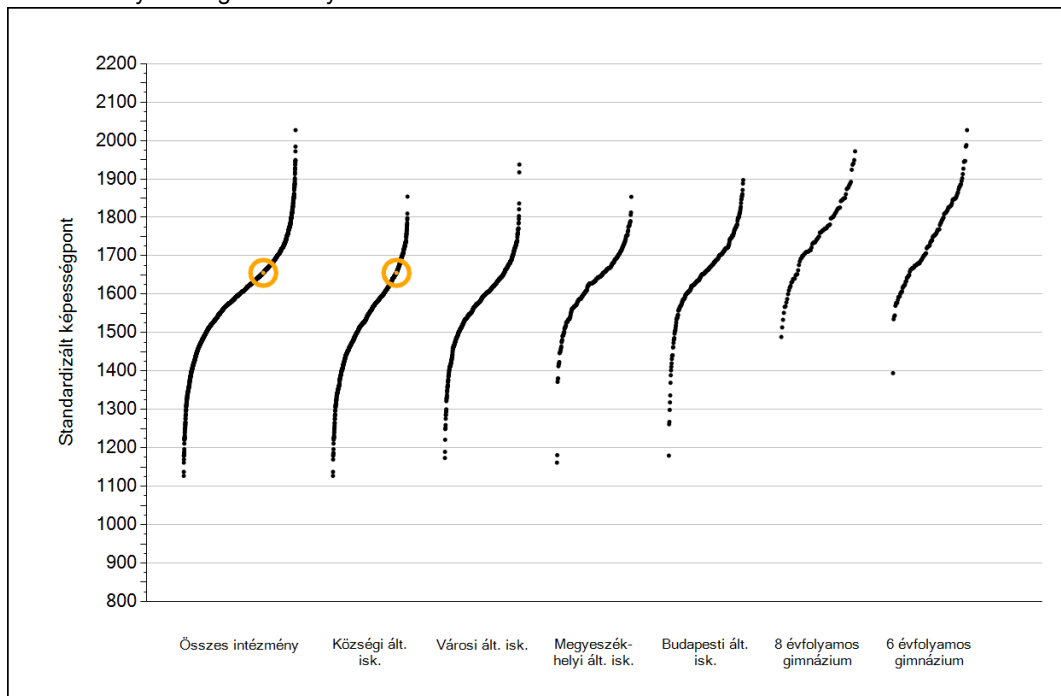
A telephely kódja	Képzési típus	Szerepel-e a jelentésben?	Előző év végi matematikajegy						Összesen
			-	1	2	3	4	5	
A	Általános iskola	Jelentésben szereplők	0	0	2	5	2	4	13
		Jelentésben nem szereplők	0	0	1	0	0	0	1
Összesen		Jelentésben szereplők	0	0	2	5	2	4	13
		Jelentésben nem szereplők	0	0	1	0	0	0	1



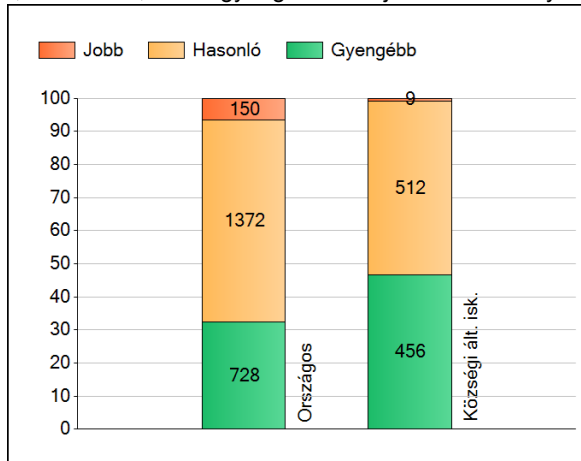
Matematika

1a Átlageredmények

Az intézmények átlageredményeinek összehasonlítása



A szignifikánsan jobban, hasonlóan, illetve gyengébben teljesítő intézmények száma és aránya (%)

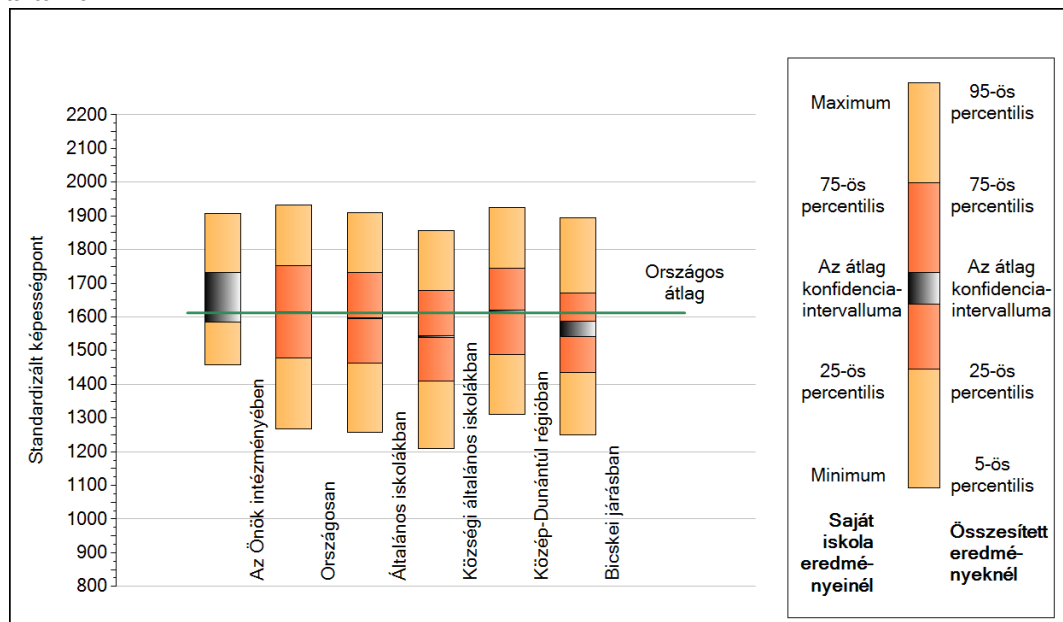


A tanulók átlageredménye és az átlag megbízhatósági tartománya (konfidencia-intervalluma)

Az Önök intézményében	1656 (1585;1731)
Országosan	1612 (1611;1613)
Általános iskolákban	1595 (1594;1596)
Községi általános iskolákban	1543 (1540;1545)
Városi általános iskolákban	1583 (1581;1585)
Megyeszékhelyi általános iskolákban	1640 (1638;1644)
Budapesti általános iskolákban	1666 (1662;1669)
8 évfolyamos gimnáziumokban	1760 (1754;1764)
6 évfolyamos gimnáziumokban	1755 (1752;1759)

1b A képességeloszlás néhány jellemzője

A tanulók képességeloszlása az Önök intézményében és azokban a részpopulációkban, amelyekbe Önök is tartoznak



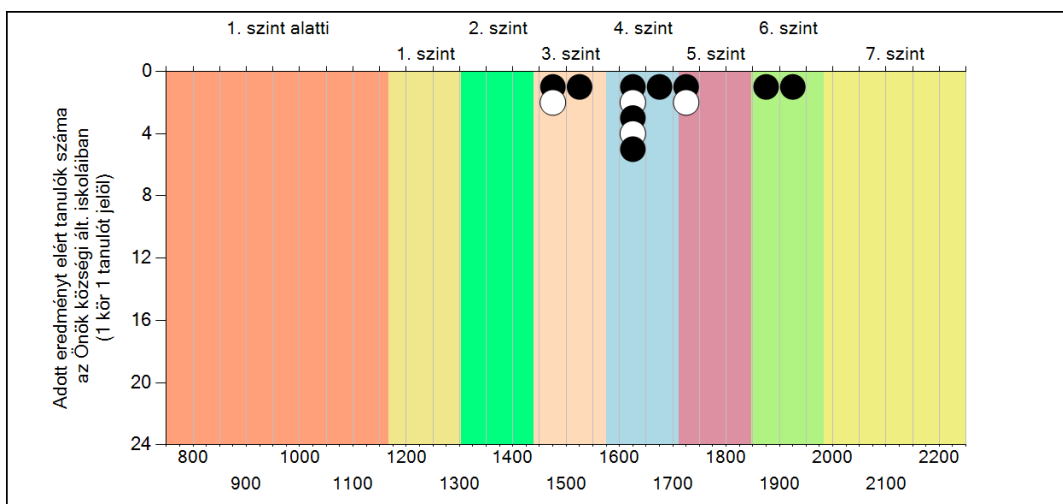
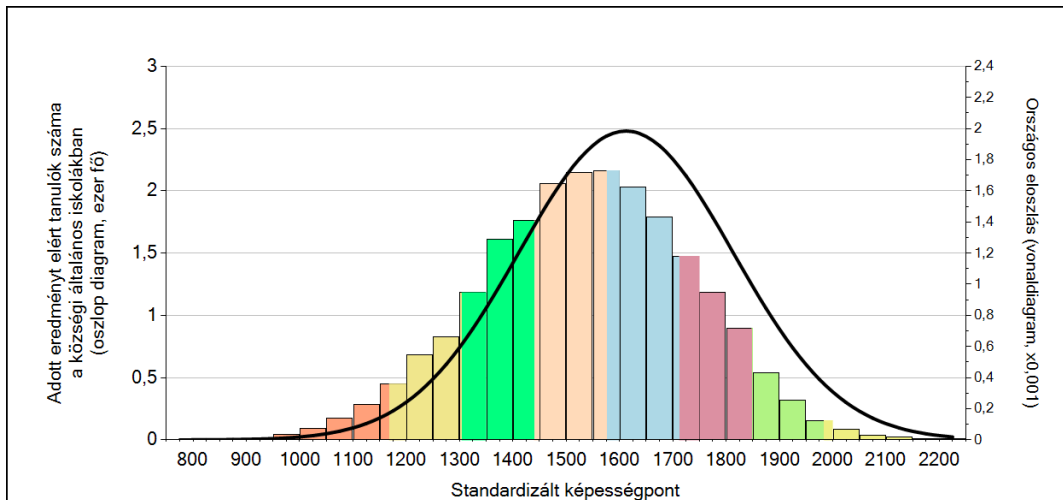
A tanulók képességeloszlása az egyes részpopulációkban

	Min. / 5-ös perc.	25-ös perc.	Átlag	(konf. int.)	75-ös perc.	Max. / 95-ös perc.
Az Önök intézményében	1458	1589	1656	(1585;1731)	1725	1906
Országosan	1268	1478	1612	(1611;1613)	1751	1933
Általános iskolákban	1257	1463	1595	(1594;1596)	1732	1910
Községi általános iskolákban	1209	1409	1543	(1540;1545)	1679	1857
Közép-Dunántúli régióban	1312	1487	1616	(1613;1619)	1746	1926
Bicskei járásban	1250	1436	1561	(1541;1586)	1671	1895

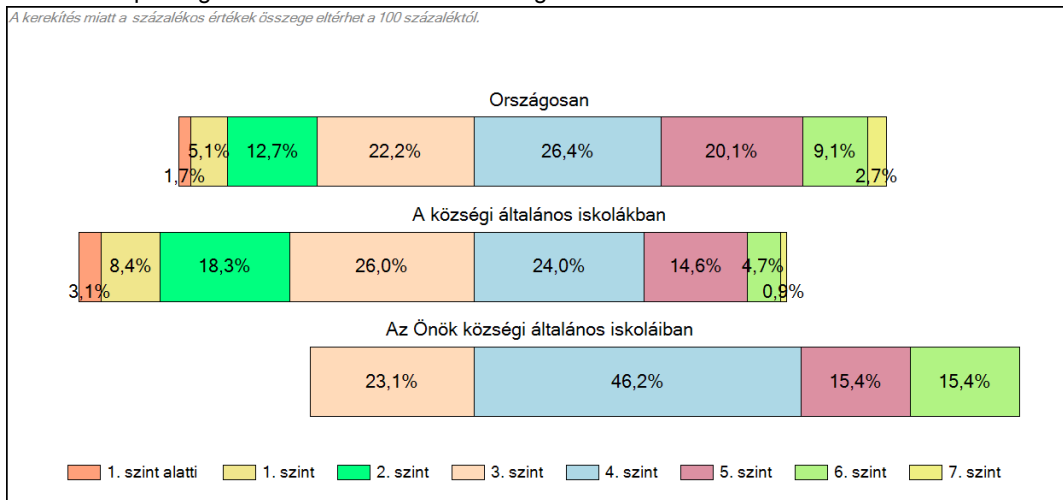
1c

Képességeloszlás

Az országos eloszlás, valamint a tanulók eredményei a községi általános iskolákban és az Önök községi általános iskoláiban



A tanulók képességszintek szerinti százalékos megoszlása



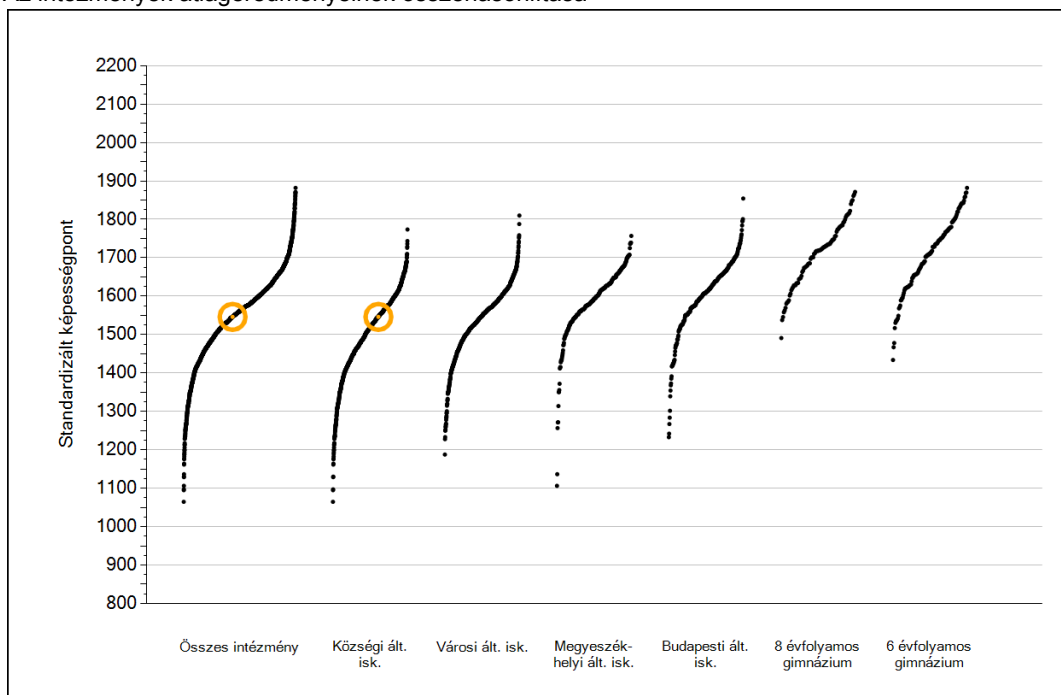
A silver, ornate pocket watch with intricate engravings on its lid and a decorative handle, resting on an open book with handwritten text. The watch is the central focus, with the book's pages visible in the background and foreground.

Szövegértés

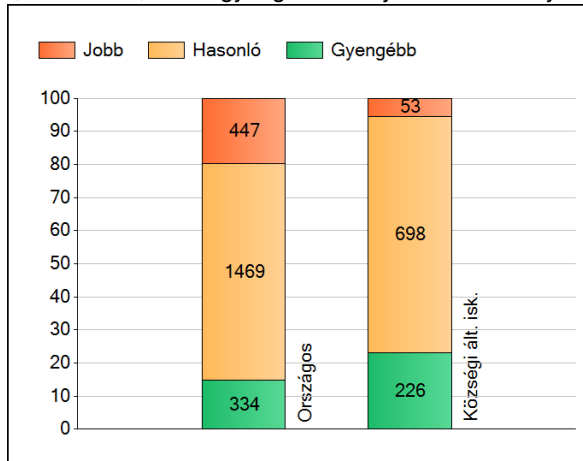
1a

Átlageredmények

Az intézmények átlageredményeinek összehasonlítása



A szignifikánsan jobban, hasonlóan, illetve gyengébben teljesítő intézmények száma és aránya (%)



A tanulók átlageredménye és az átlag megbízhatósági tartománya (konfidencia-intervalluma)

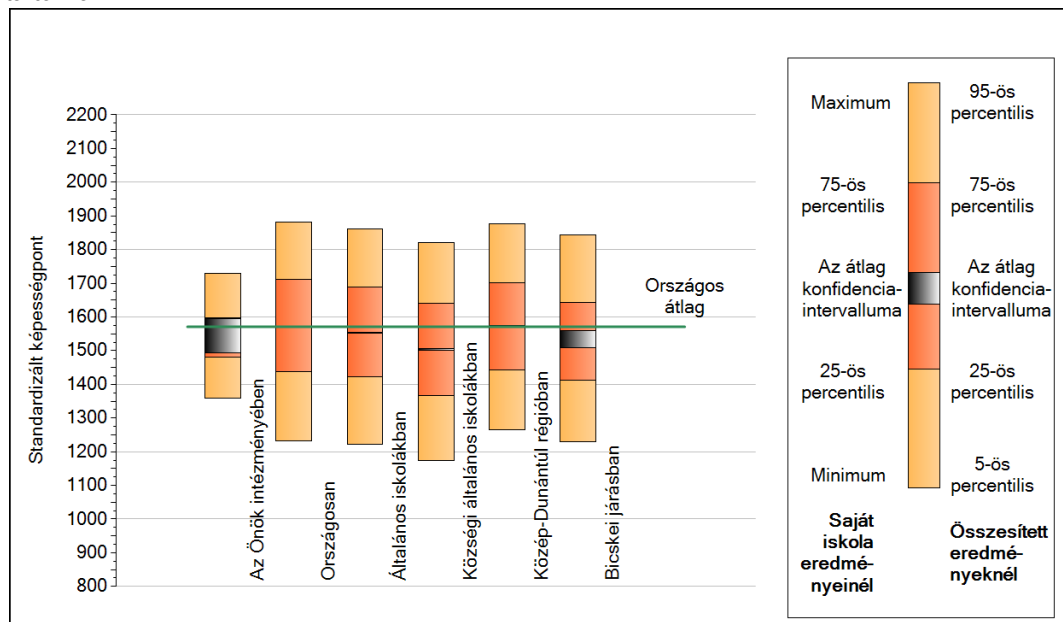
Az Önök intézményében	1546 (1493;1594)
Országosan	1571 (1570;1572)
Általános iskolákban	1553 (1552;1554)
Községi általános iskolákban	1503 (1500;1505)
Városi általános iskolákban	1544 (1542;1546)
Megyeszékhelyi általános iskolákban	1599 (1597;1602)
Budapesti általános iskolákban	1616 (1612;1618)
8 évfolyamos gimnáziumokban	1717 (1713;1722)
6 évfolyamos gimnáziumokban	1719 (1715;1724)

Szövegértés

1b

A képességeloszlás néhány jellemzője

A tanulók képességeloszlása az Önök intézményében és azokban a részpopulációkban, amelyekbe Önök is tartoznak



A tanulók képességeloszlása az egyes részpopulációkban

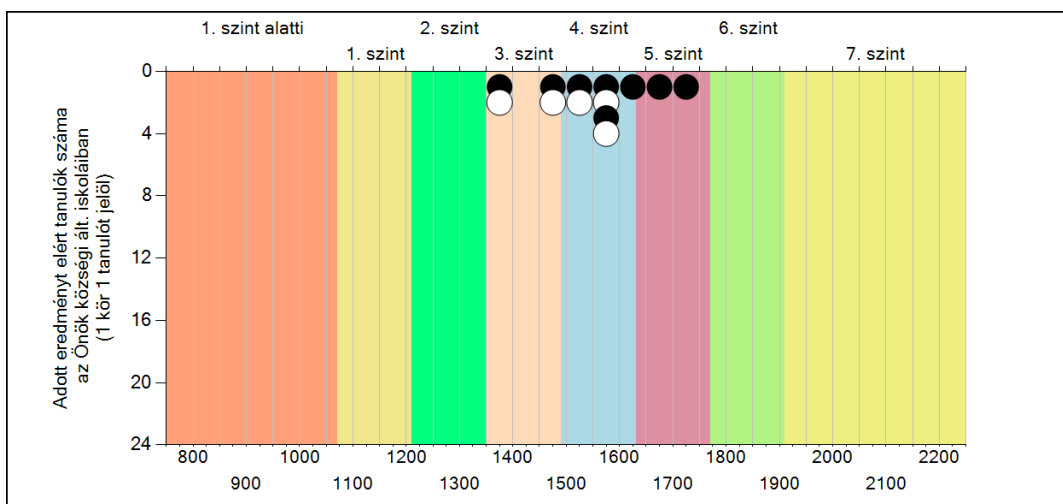
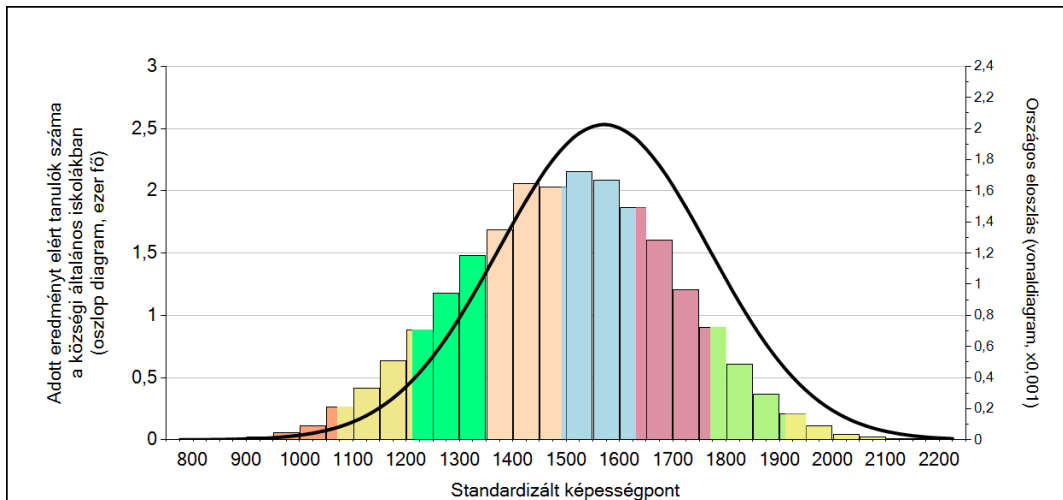
	Min. / 5-ös perc.	25-ös perc.	Átlag	(konf. int.)	75-ös perc.	Max. / 95-ös perc.
Az Önök intézményében	1358	1481	1546	(1493;1594)	1597	1729
Országosan	1233	1437	1571	(1570;1572)	1711	1882
Általános iskolákban	1223	1422	1553	(1552;1554)	1690	1861
Közégségi általános iskolákban	1175	1367	1503	(1500;1505)	1642	1821
Közép-Dunántúli régióban	1265	1443	1573	(1570;1576)	1702	1876
Bicskei járásban	1230	1412	1531	(1508;1560)	1644	1843

Szövegértés

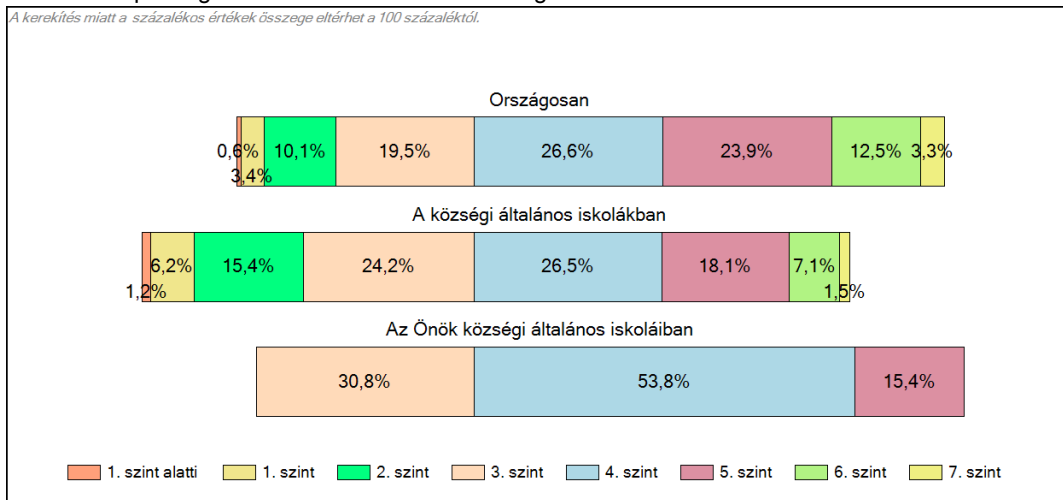
1c

Képességeloszlás

Az országos eloszlás, valamint a tanulók eredményei a községi általános iskolákban és az Önök községi általános iskoláiban



A tanulók képességszintek szerinti százalékos megoszlása



Szövegértés